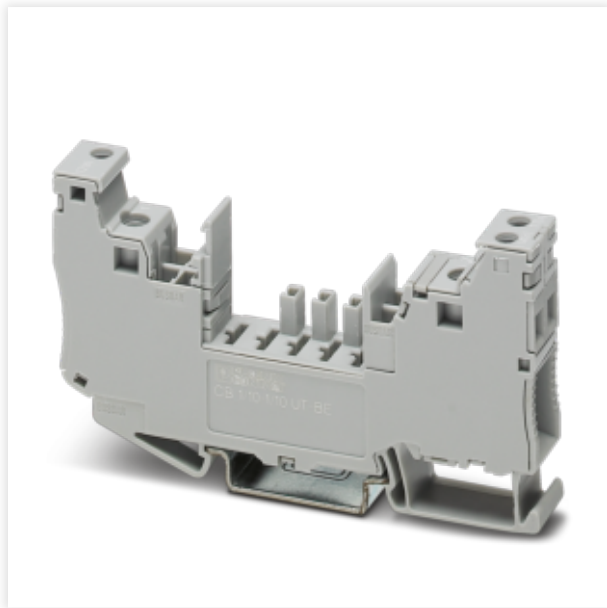


CB 1/10-1/10 UT-BE

Element bazowy



Kod producenta: **2801305**

Opis produktu

Podstawka z zaciskami śrubowymi do wyłącznika zabezpieczającego CB ...

Dane techniczne

Właściwości produktu

Typ produktu	Element bazowy
Rodzina produktów	CB BE
Konstrukcja	Podstawka, montaż na szynie DIN
Status utrzymania danych	
Wersja artykułu	02

CB 1/10-1/10 UT-BE

Element bazowy



Parametry elektryczne

Napięcie znamionowe UN	277 V
Informacje ogólne	
Napięcie znamionowe	277 V (AC)
	80 V (DC)
Znamionowe napięcie izolacji Ui	277 V AC
Prąd znamionowy IN	16 A
Znamionowe napięcie udarowe	2,5 kV
Liczba cykli wtykania	100
Wskazanie / sygnalizacja zdalna	
Określenie przyłącza	Obwód sygnalizacji zdalnej
Funkcja łączeniowa	Zestyk przełączny

CB 1/10-1/10 UT-BE

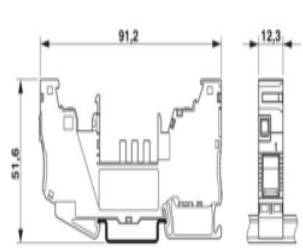
Element bazowy



Dane przyłączeniowe

Rodzaj przyłącza	Przyłącze śrubowe
Przyłącze 1	
Rodzaj przyłącza	Przyłącze śrubowe
Moment dokręcania	1,2 Nm
Długość usuwanej izolacji	10 mm
Minimalny przekrój przewodu elastycznego	0,5 mm ²
Maksymalny przekrój przewodu elastycznego	16 mm ²
Minimalny przekrój przewodu sztywnego	0,5 mm ²
Maksymalny przekrój przewodu sztywnego	16 mm ²
Połączenie 2	
Rodzaj przyłącza	Przyłącze śrubowe
Moment dokręcania	1,2 Nm
Długość usuwanej izolacji	10 mm
Minimalny przekrój przewodu elastycznego	0,5 mm ²
Maksymalny przekrój przewodu elastycznego	16 mm ²
Minimalny przekrój przewodu sztywnego	0,5 mm ²
Maksymalny przekrój przewodu sztywnego	16 mm ²
Obwód sygnalizacji zdalnej	
Rodzaj przyłącza	Przyłącze śrubowe
Moment dokręcania	0,5 Nm
Długość usuwanej izolacji	9 mm
Przekrój przewodu giętkiego	0,14 mm ² ... 4 mm ²
Przekrój przewodu sztywnego	0,14 mm ² ... 4 mm ²
Przekrój przewodu AWG	26 ... 16
Przekrój przewodu giętkiego z tulejką z płaszczem z tworzywa	0,14 mm ² ... 2,5 mm ²

Wymiary

Rysunek wymiarowy	
Szerokość	12,3 mm
Wysokość	90,8 mm
Głębokość	70 mm

CB 1/10-1/10 UT-BE

Element bazowy



Dane materiału

Kolor	szary (RAL 7042)
	czarny (RAL 9005)
Klasa palności wg UL 94	V0

Parametry mechaniczne

Dane mechaniczne	
Otw. ściana bocz.	nie

Warunki środowiskowe i żywotność

Warunki otoczenia	
Stopień ochrony	IP30 (Obszar uruchamiania)
Temperatura otoczenia (praca)	-30 °C ... 60 °C

Normy i przepisy

Normy/przepisy	UL 1059
----------------	---------

Montaż

Sposób montażu	Szyna DIN: 35 mm
----------------	------------------